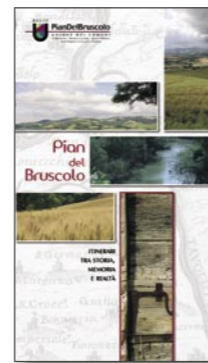




Tre anni di Memoteca (2007 - 2009)

..... Estate 2007
 - Il **Percorso Scrigni della Memoria** - Sei tappe nei cinque comuni dell'Unione, in occasione di altrettanti eventi programmati dalle amministrazioni (Monteciccardo, Conventino dei Servi di Maria; Tavullia, Sale del Cassero; Montelabbate, Sala del Consiglio Comunale; Montefabbri, Colbordolo; Sant'Angelo in Lizzola, Centro culturale "L'Alfiere"; Montecchio - S. Angelo in Lizzola, Biblioteca Comunale "F. Parri").
 - Partecipazione al **II Festival nazionale dell'Autobiografia Città e paesi in racconto** di Anghiari (AR).
 - Realizzazione del sito www.memotecapiandelbruscolo.pu.it.

..... Inverno - Primavera 2008
 - **Caccia alle tracce** - Collaborazione al VII Concorso letterario per piccoli scrittori: **lezioni** nelle 13 classi partecipanti al Concorso; visita di due classi all'Archivio Comunale di Sant'Angelo in Lizzola; **esposizione fotografica-documentaria** presentata alla 31a Mostra del Libro per Ragazzi di Colbordolo; **Caccia alle tracce** - L'album del concorso, realizzazione del **volume** presentato al PalaDionigi di Montecchio.



Le pubblicazioni della Memoteca: richiedile al tuo Comune o direttamente all'Unione dei Comuni Pian del Bruscolo

La Memoteca sul web
www.memotecapiandelbruscolo.pu.it
http://issuu.com/miss_nettle/docs
<http://www.facebook.com/pages/Colbordolo-Italy/Memoteca-Pian-del-Bruscolo/184717796375?ref=nl>

..... Inverno - Primavera 2009
 - **Pian del Bruscolo. Itinerari tra storia, memoria e realtà:** presentazione del **volume di itinerari** tematici intercomunali alla scoperta del territorio dell'Unione Pian del Bruscolo.

La Memoteca ha inoltre collaborato con il Comune di Sant'Angelo in Lizzola alle prime due edizioni del *Piccolo Convegno di Storia Locale* (luglio 2007 e agosto 2008) e al progetto editoriale *Montecchioracconta - storie e memorie di un paese lungo la strada* (2007-2009; con il Comune di Monteciccardo la Memoteca ha collaborato alla realizzazione del progetto editoriale *Monteciccardo, cronache, storie, ricordi* (2008-2009).

Cacciatori di Memorie cercansi

Puoi collaborare alla Memoteca anche inviandoci contributi scritti per i quaderni di studi di prossima pubblicazione: se sei interessato, e hai una competenza specifica in questo settore, contatta direttamente la responsabile del progetto (>>> *box a fianco*), per conoscere le norme redazionali e gli argomenti del prossimo numero. Tutte le richieste saranno prese in considerazione, anche se, per ragioni di spazio, non tutti i testi potranno essere pubblicati.

Memoteca - Come partecipare

Puoi **partecipare al progetto** inviandoci fotografie o riproduzioni di altri documenti, raccontando la storia della tua famiglia o le storie del tuo paese: per informazioni puoi rivolgerti all'Unione dei Comuni Pian del Bruscolo (tel. **0721 499077**), scriverci all'indirizzo info@memotecapiandelbruscolo.pu.it o consultare il sito www.memotecapiandelbruscolo.pu.it.

Di tutti i materiali sarà effettuata l'acquisizione digitale, e gli originali saranno subito riconsegnati ai proprietari.



Memoteca Pian del Bruscolo
 concept e direzione Cristina Ortolani
 realizzazione del portale Servizio Informativo e Statistico - Provincia di Pesaro e Urbino
 progettazione della banca dati Michele Catozzi
 coordinamento organizzativo Vincenza Lilli - Unione Pian del Bruscolo



concept, grafica e testi_Cristina Ortolani_dicembre 2009

La Memoteca Pian del Bruscolo è realizzata con la collaborazione di



Vicini a voi.



Provincia di Pesaro e Urbino

promemoria

storie e figure dalla Memoteca Pian del Bruscolo



Pian del Bruscolo, quel che accadeva tutti i giorni

Come afferrare ciò che non è mostrato, ciò che non è stato fotografato, archiviato, restaurato, messo in scena? Come ritrovare quel che era piatto, banale, quotidiano, quel che era normale, quel che accadeva tutti i giorni? (Georges Perec, *Ellis Island*)

Da quattro anni, ormai, la Memoteca Pian del Bruscolo percorre il territorio dei cinque Comuni dell'Unione Pian del Bruscolo, raccogliendo ricordi e testimonianze in un progetto di recupero e valorizzazione della memoria (le memorie) della comunità locale della bassa Valle del Foglia. Oltre trecento persone hanno sinora partecipato alla raccolta del materiale, con fotografie dagli album di famiglia, interviste, segnalazioni di documenti di diverso genere, dalle ricette di cucina alle lettere agli elenchi dei corredi, solo per citarne alcuni: un patrimonio ricco di minute informazioni, grazie al quale la vita quotidiana tra XIX e XX secolo si intreccia con la storia, componendo un quadro sempre più preciso delle trasformazioni avvenute nel nostro territorio. Materiale che, insieme con quello proveniente da archivi comunali, parrocchiali

e altri è stato utilizzato per esposizioni, pubblicazioni, filmati, proposti al pubblico in numerose occasioni (>> *ultima pagina*). Una parte di queste testimonianze iconografiche e documentarie è inoltre stata inserita sul sito web, cuore del progetto Memoteca, luogo virtuale di scambio tra persone e generazioni, al quale l'Unione dei Comuni intende affiancare presto uno spazio reale. Al di là del valore di ricostruzione di un tessuto storico e sociale fatto di dettagli (la *microstoria*), va segnalato l'interesse che le ricerche della Memoteca hanno suscitato tra le persone coinvolte, portando giovani e anziani, bambini, nonni e "nuovi arrivati" a radunarsi, e non di rado a far festa, intorno ai loro luoghi, scoprendone (o ritrovandone) radici e identità. Una vivacità che caratterizza il lavoro della Memoteca sin dagli inizi e che ne è ormai divenuta la cifra. Come dice Moni Ovadia, che certo di queste cose se ne intende, *la memoria è un progetto per il futuro: recuperare le proprie radici signifi-*

ca per noi attingere alla memoria nella sua connotazione più vitale e meno nostalgica, così come emerge dalla quotidiana frequentazione di persone e luoghi dove usi e tradizioni di stampo antico coesistono senza troppi attriti con la contemporaneità. Tra le iniziative della Memoteca per il 2010 c'è la pubblicazione del primo numero di una collana di quaderni di studi, e di un volume su don Giovanni Gabucci (>> *box*) ai quali, di nuovo, ciascuno può offrire il proprio contributo.

la Memoteca, un album di famiglia

Prima di augurare a tutti davvero un Buon Natale e un Buon Anno, rinnoviamo dunque l'invito a collaborare al progetto (>> *ultima pagina*), e approfittiamo di quest'occasione

per ringraziare ancora di cuore tutti i "testimoni", che già hanno condiviso con noi i loro ricordi per comporre la Memoteca, questo grande album di Pian del Bruscolo.

Cristina Ortolani

responsabile Memoteca Pian del Bruscolo

Giovanni Gabucci, un volume nel 2010

Tra le pubblicazioni previste dal progetto Memoteca per il 2010 c'è anche un volume per ricordare don Giovanni Gabucci (Sant'Angelo in Lizzola 1888 - 1948), storico, archivista ma soprattutto instancabile raccogliitore di storie e memorie. Dalle sue carte è nata l'idea della Memoteca e, per rendergli omaggio, abbiamo deciso di realizzare una pubblicazione che racconti il suo percorso nei Comuni dell'Unione Pian del Bruscolo; il volume sarà realizzato grazie al sostegno della Fondazione Cassa di Risparmio di Pesaro.

Se hai ricordi, testimonianze, fotografie, e qualsiasi altro documento riguardante Giovanni Gabucci che desideri segnalare e vedere pubblicati sul sito della Memoteca o sul volume, contattaci ai recapiti indicati sul retro. Grazie!

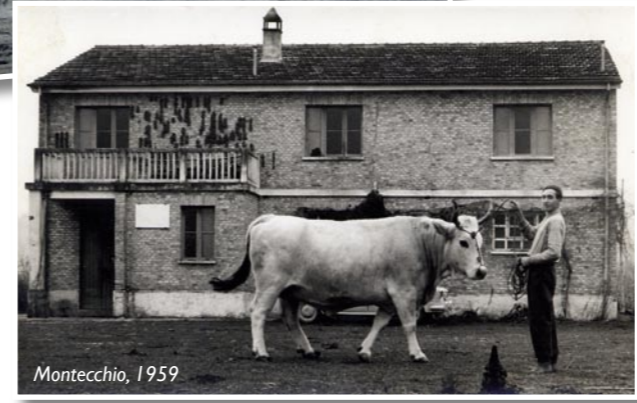


Montelevecchie (Belvedere Fogliense - Tavullia), 1922: Giovanni Gabucci (primo a sinistra) con la famiglia di Mario Macchini (raccolta Fam. Macchini, Pesaro); Farneto nel 1665, disegno di Giovanni Gabucci (19 settembre 1923; Archivio Diocesano di Pesaro, Fondo Gabucci)



Buon Natale e Buon 2010 dalla Memoteca!

2010



Gennaio

Lu	Ma	Me	Gi	Ve	Sa	Do
				1	2	3
4	5	6	7	8	9	10
11	12	13	14	15	16	17
18	19	20	21	22	23	24
25	26	27	28	29	30	31

Febbraio

Lu	Ma	Me	Gi	Ve	Sa	Do
1	2	3	4	5	6	7
8	9	10	11	12	13	14
15	16	17	18	19	20	21
22	23	24	25	26	27	28

Marzo

Lu	Ma	Me	Gi	Ve	Sa	Do
1	2	3	4	5	6	7
8	9	10	11	12	13	14
15	16	17	18	19	20	21
22	23	24	25	26	27	28
29	30	31				

Aprile

Lu	Ma	Me	Gi	Ve	Sa	Do
			1	2	3	4
5	6	7	8	9	10	11
12	13	14	15	16	17	18
19	20	21	22	23	24	25
26	27	28	29	30		

Maggio

Lu	Ma	Me	Gi	Ve	Sa	Do
					1	2
3	4	5	6	7	8	9
10	11	12	13	14	15	16
17	18	19	20	21	22	23
24	25	26	27	28	29	30
31						

Giugno

Lu	Ma	Me	Gi	Ve	Sa	Do
	1	2	3	4	5	6
7	8	9	10	11	12	13
14	15	16	17	18	19	20
21	22	23	24	25	26	27
28	29	30				

Luglio

Lu	Ma	Me	Gi	Ve	Sa	Do
			1	2	3	4
5	6	7	8	9	10	11
12	13	14	15	16	17	18
19	20	21	22	23	24	25
26	27	28	29	30	31	

Agosto

Lu	Ma	Me	Gi	Ve	Sa	Do
						1
2	3	4	5	6	7	8
9	10	11	12	13	14	15
16	17	18	19	20	21	22
23	24	25	26	27	28	29
30	31					

Settembre

Lu	Ma	Me	Gi	Ve	Sa	Do
		1	2	3	4	5
6	7	8	9	10	11	12
13	14	15	16	17	18	19
20	21	22	23	24	25	26
27	28	29	30			

Ottobre

Lu	Ma	Me	Gi	Ve	Sa	Do
				1	2	3
4	5	6	7	8	9	10
11	12	13	14	15	16	17
18	19	20	21	22	23	24
25	26	27	28	29	30	31

Novembre

Lu	Ma	Me	Gi	Ve	Sa	Do
1	2	3	4	5	6	7
8	9	10	11	12	13	14
15	16	17	18	19	20	21
22	23	24	25	26	27	28
29	30					

Dicembre

Lu	Ma	Me	Gi	Ve	Sa	Do
		1	2	3	4	5
6	7	8	9	10	11	12
13	14	15	16	17	18	19
20	21	22	23	24	25	26
27	28	29	30	31		

per le immagini del calendario ringraziamo: Archivio Diocesano di Pesaro (Fondo Gabucci); Comune di Tavullia; Gabriele Bonazzoli - Monteccardo; Anna Capponi Donati - Montelabate; Famiglia Cardellini - Montecchio (Sant'Angelo in Lizzola); Famiglia Macchini - Pesaro; Ferruccio Ferri - Colbordolo